

# PREVENCIÓN DE INFECCIONES AGUDAS DE LAS VÍAS RESPIRATORIAS

---



# ¿QUÉ SON LAS INFECCIONES AGUDAS DE LAS VÍAS RESPIRATORIAS?

Son enfermedades de las vías respiratorias causadas por un agente infeccioso

Los síntomas aparecen varias horas o días después de la exposición al patógeno (bacteria, virus o ambos)

Los datos clínicos de las infecciones pueden presentarse desde leves hasta fatales, dependiendo del patógeno, del hospedero y el ambiente

Algunas pueden ser asintomáticas (subclínicas)



Los síntomas típicos incluyen fiebre, escurrimiento nasal, estornudos, tos, malestar general, dolor faríngeo, falta de aire, y en ocasiones dificultad para respirar.



Se clasifican en Infecciones de vías respiratorias superiores (rinitis y faringitis) e Infecciones de vías respiratorias inferiores (neumonía y bronquitis).



Las infecciones de las vías respiratorias inferiores requieren hospitalización en la mayoría de los casos y pueden ser tan graves que llegan a poner en peligro la vida.

# INFECCIONES AGUDAS DE LAS VÍAS RESPIRATORIAS

# ¿A QUIÉNES AFECTA?

Las infecciones agudas de las vías respiratorias son muy comunes y pueden afectar a cualquier persona

Las infecciones de las vías respiratorias inferiores graves, se encuentran entre las principales causas de muerte a nivel mundial

En países en vías de desarrollo, las neumonías son la primera causa de muerte en menores de 5 años

Las infecciones son graves en niños pequeños, mujeres embarazadas, y personas con enfermedades crónicas subyacentes

# ¿POR QUÉ ALGUNAS INFECCIONES AGUDAS DE LAS VÍAS RESPIRATORIAS SON UNA AMENAZA A LA SALUD PÚBLICA?

Se transmiten fácilmente de persona a persona

La enfermedad es grave (riesgo elevado de complicaciones, muerte, secuelas)

Ausencia de inmunidad de la población

Vacuna o tratamiento no disponible, o resistencia a tratamiento existente

Patógeno desconocido o nuevo

Magnitud del brote

# EJEMPLO DE ESTAS INFECCIONES



Virus de influenza (no estacional) en poblaciones susceptibles.



Síndrome Respiratorio Agudo Grave (SARS-CoV)



Síndrome Respiratorio de Oriente Medio (MERS-CoV)

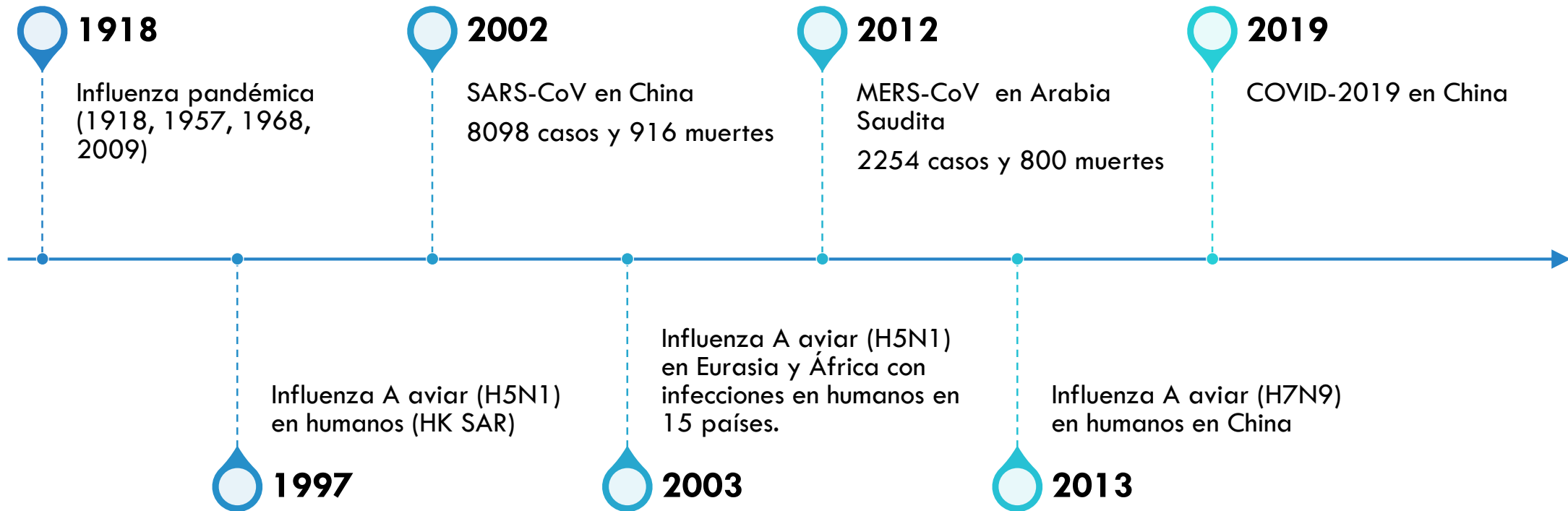


Patógenos nuevos (desconocidos).



Otros (Legionella, peste neumónica)

# PRINCIPALES BROTES DE INFECCIONES AGUDAS DE LAS VÍAS RESPIRATORIAS



# ¿CÓMO EMERGEN LOS NUEVOS VIRUS?

- Un 70 a 80% de las enfermedades infecciosas emergentes y re-emergentes son zoonóticas, lo cual quiere decir que se transmiten entre humanos y animales.
- Las razones que contribuyen a la emergencia de virus son el crecimiento de la población, los cambios climáticos, incremento en la urbanización y viajes internacionales.



# ¿QUÉ SON LOS CORONAVIRUS?

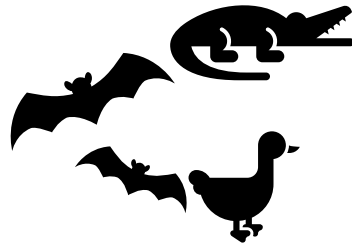
- ❑ Los coronavirus se encuentran ampliamente distribuidos e infectan humanos, mamíferos y aves; pueden ocasionar enfermedades respiratorias, entéricas, hepáticas y neurológicas.
- ❑ Aunque en la mayoría de los casos las infecciones que causan no son graves, los coronavirus despertaron el interés al demostrar su capacidad epidémica.

Finales de diciembre  
de 2019

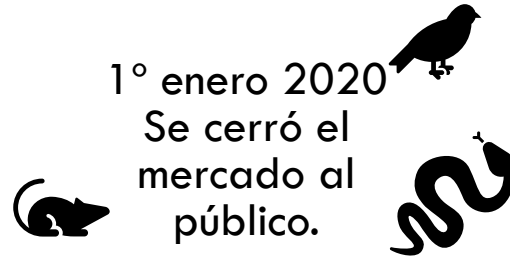
Ciudad de Wuhan,  
provincia Hubei, China  
se reportaron casos de  
neumonía grave de  
etiología desconocida.



31 de diciembre 2019  
Se notó una asociación  
con un mercado  
mayorista de mariscos,  
dónde también se  
vendían varios tipos de  
animales vivos al  
público.



1° enero 2020  
Se cerró el  
mercado al  
público.



9 de enero 2020  
Se da a conocer el  
descubrimiento del  
nuevo virus llamado  
provisionalmente  
nCoV-2019.

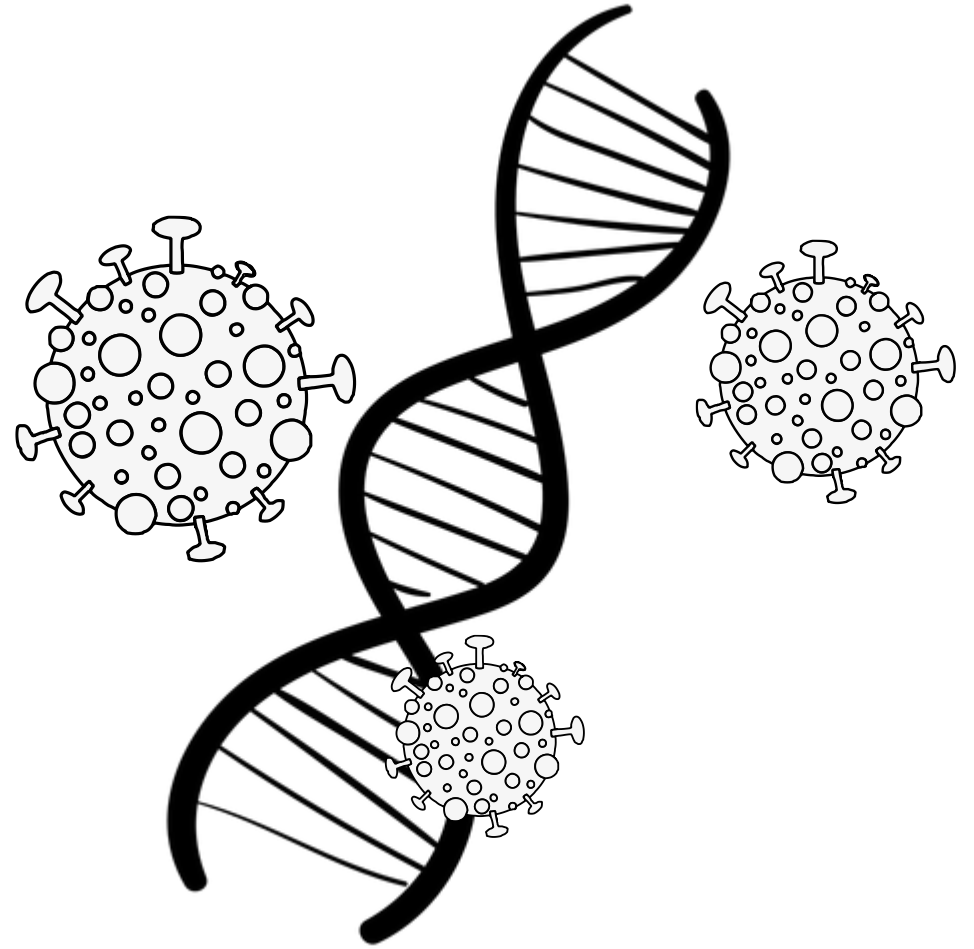
12 de enero  
2020  
se dio a conocer  
la secuencia  
genómica



# NUEVO CORONAVIRUS: COVID-2019

# ¿CÓMO PREVENIR LA INFECCIÓN POR COVID-19?

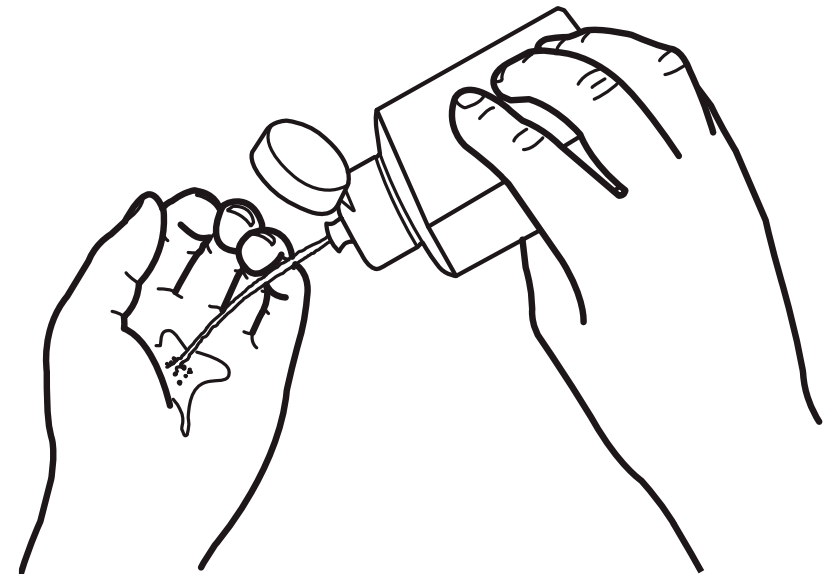
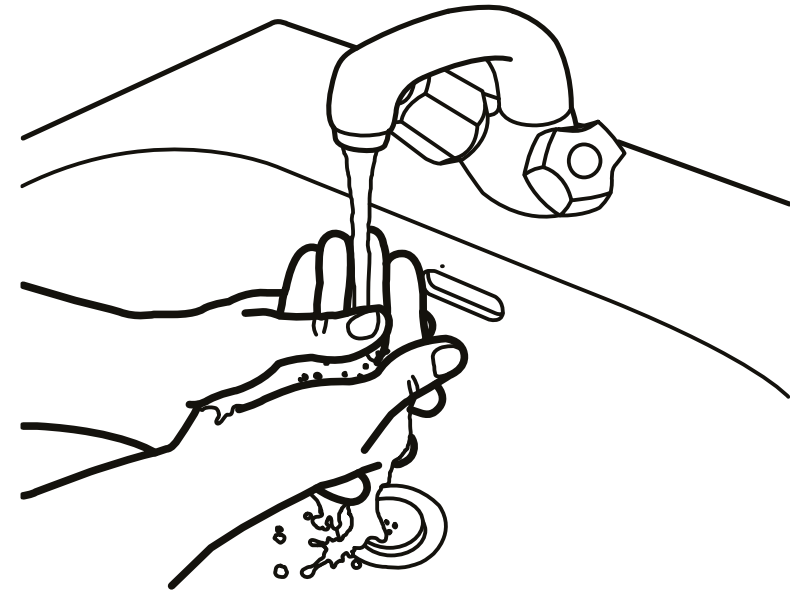
---



# I. EL LAVADO DE MANOS ES LA MEDIDA MÁS EFICAZ PARA PREVENIR INFECCIONES

Si están visiblemente sucias utilizar agua y jabón.

Si no están visiblemente sucias utilizar alcohol gel al 70%



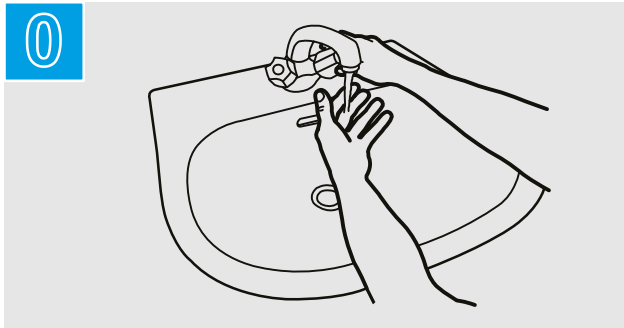
# ¿CUÁNDO LAVARSE LAS MANOS?

Actividad	Antes	Durante	Después
Preparación de alimentos	✓	✓	✓
Al comer	✓		✓
Sonarse la nariz, toser y estornudar			✓
Cuidado de un enfermo	✓		✓
Tocar a un animal, alimentarlo, manejar sus desechos			✓
Tocar la basura			✓
Ir al baño			✓

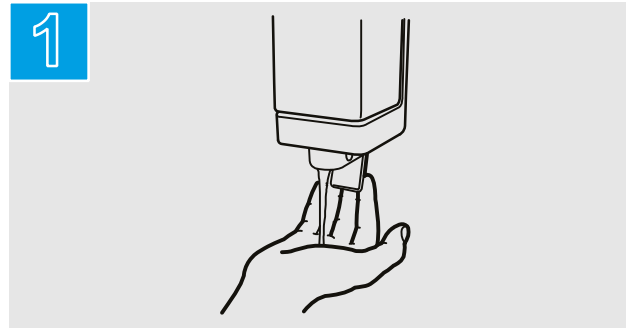
# ¿CÓMO LAVARSE LAS MANOS?



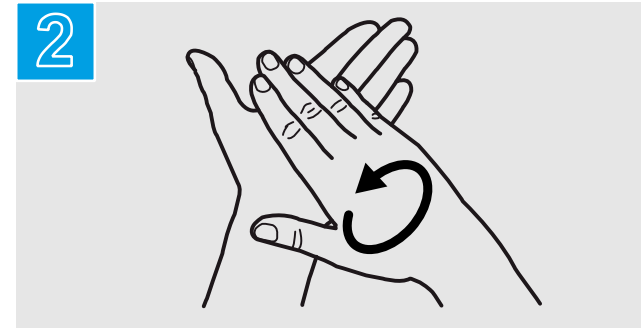
El lavado de manos con agua y jabón debe durar de 40 a 60 segundos



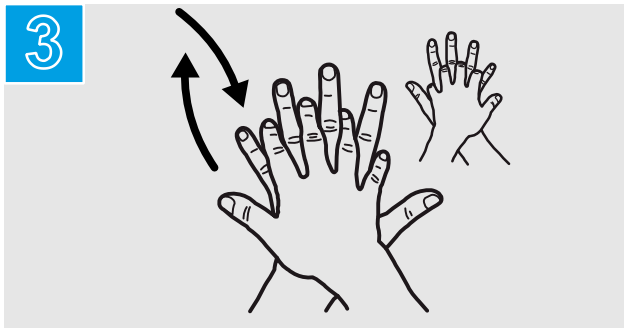
Mójese las manos con agua;



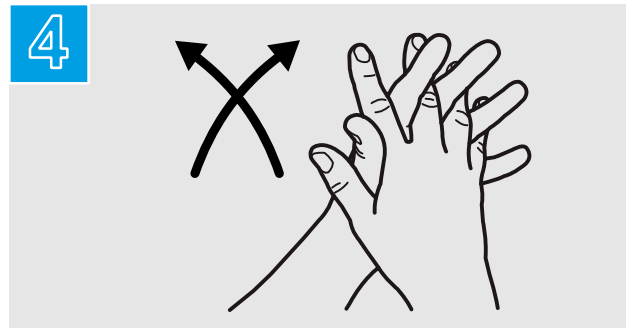
Deposite en la palma de la mano una cantidad de jabón suficiente para cubrir todas las superficies de las manos;



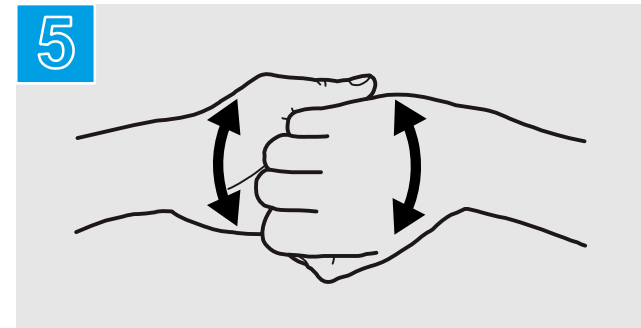
Frótese las palmas de las manos entre sí;



Frótese la palma de la mano derecha contra el dorso de la mano izquierda entrelazando los dedos y viceversa;



Frótese las palmas de las manos entre sí, con los dedos entrelazados;

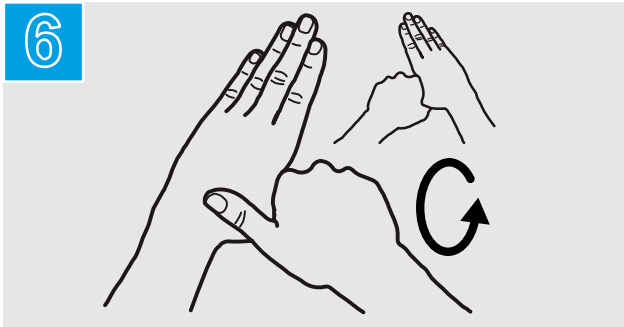


Frótese el dorso de los dedos de una mano con la palma de la mano opuesta, agarrándose los dedos;

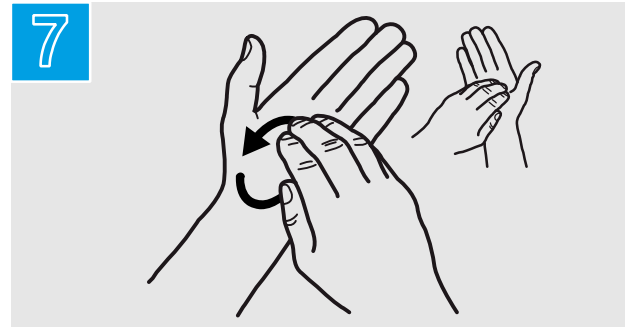
# ¿CÓMO LAVARSE LAS MANOS?



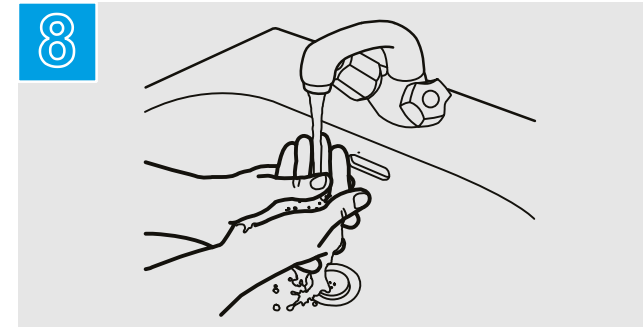
El lavado de manos con agua y jabón debe durar de 40 a 60 segundos



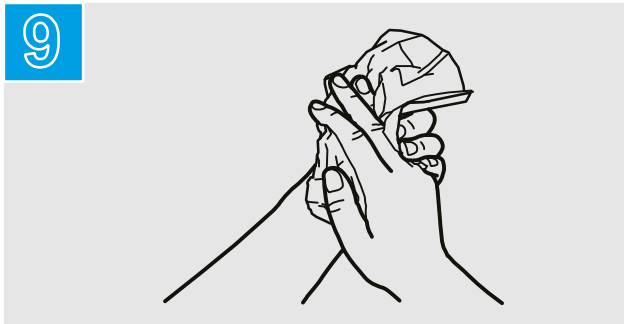
Frótese con un movimiento de rotación el pulgar izquierdo, atrapándolo con la palma de la mano derecha y viceversa;



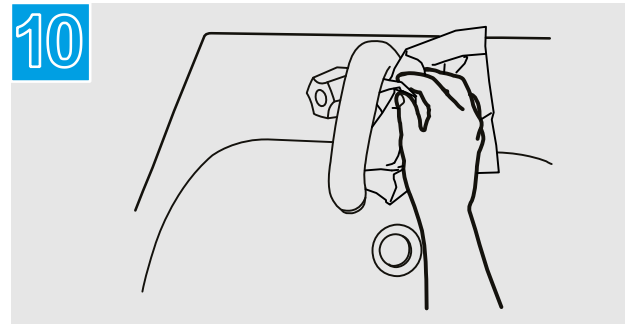
Frótese la punta de los dedos de la mano derecha contra la palma de la mano izquierda, haciendo un movimiento de rotación y viceversa;



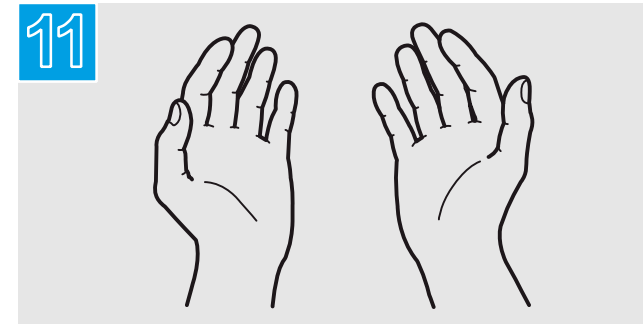
Enjuáguese las manos con agua;



Séquese con una toalla desechable;



Sírvase de la toalla para cerrar el grifo;



Sus manos son seguras.

# ¿CÓMO DESINFECTAR LAS MANOS?

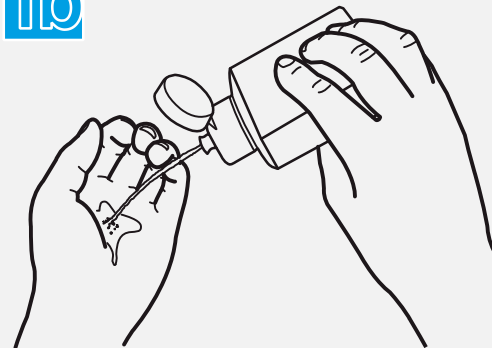


Desinfección con alcohol gel al 70% de 20-30 a seg segundos

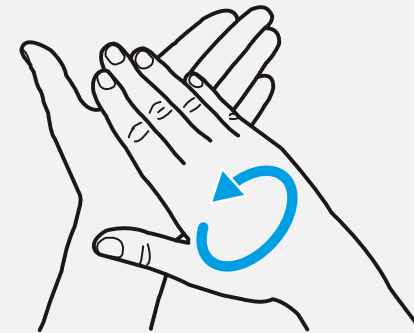
1a



1b



2



Deposite en la palma de la mano una dosis de producto suficiente para cubrir todas las superficies;

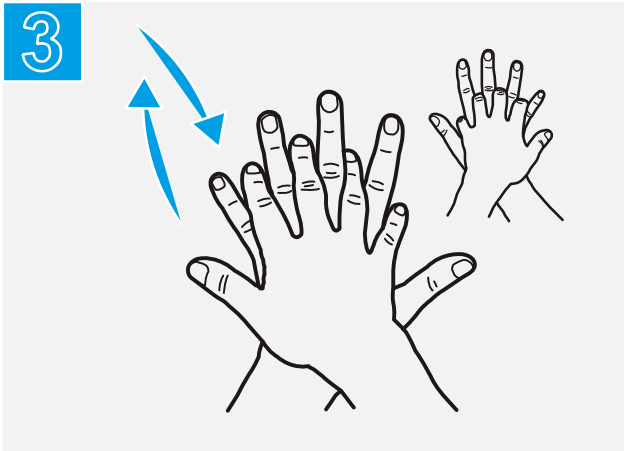
Frótese las palmas de las manos entre si;



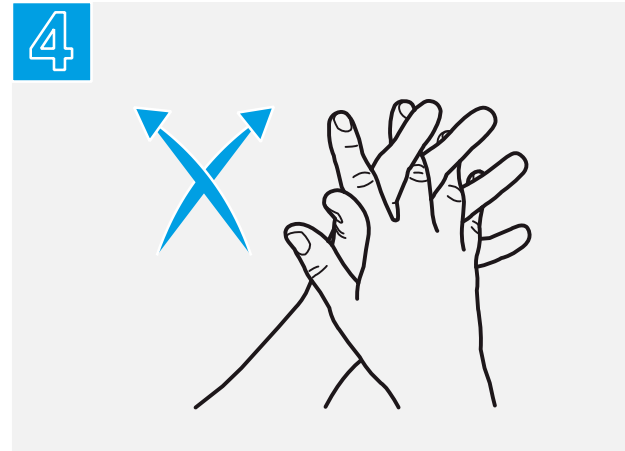
# ¿CÓMO DESINFECTAR LAS MANOS?



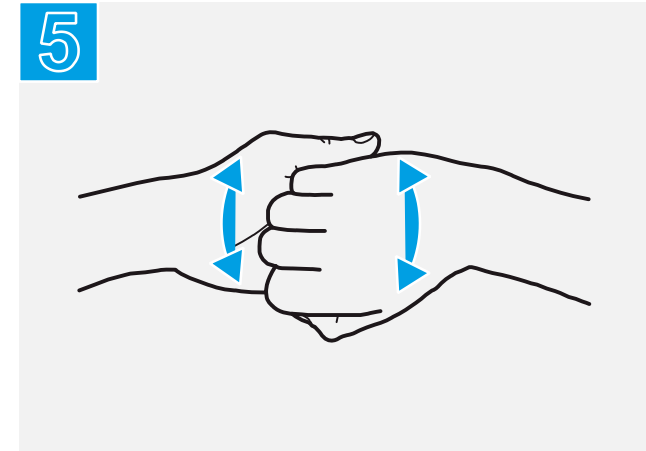
Desinfección con alcohol gel al 70% de 20-30 a seg segundos



Frótese la palma de la mano derecha contra el dorso de la mano izquierda entrelazando los dedos y viceversa;



Frótese las palmas de las manos entre sí, con los dedos entrelazados;

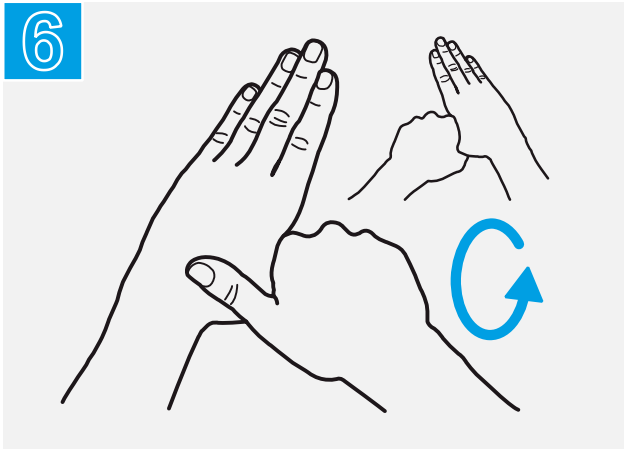


Frótese el dorso de los dedos de una mano con la palma de la mano opuesta, agarrándose los dedos;

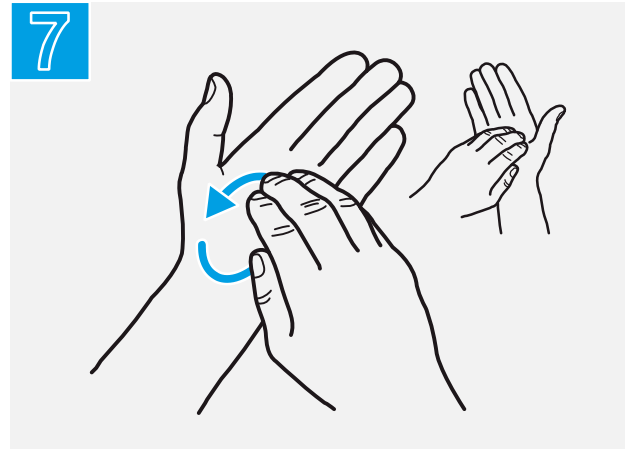
# ¿CÓMO DESINFECTAR LAS MANOS?



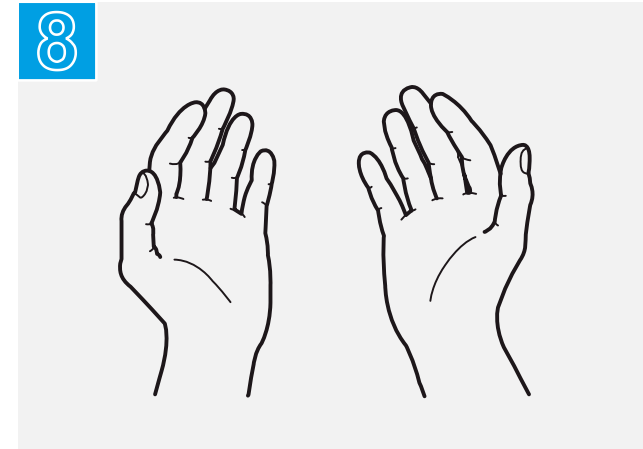
Desinfección con alcohol gel al 70% de 20-30 a seg segundos



Frótese con un movimiento de rotación el pulgar izquierdo, atrapándolo con la palma de la mano derecha y viceversa;



Frótese la punta de los dedos de la mano derecha contra la palma de la mano izquierda, haciendo un movimiento de rotación y viceversa;



Una vez secas, sus manos son seguras.

## II. ETIQUETA RESPIRATORIA

Cubre tu nariz y boca con un pañuelo desechable al toser/estornudar.

Deposita el pañuelo inmediatamente en un cesto de basura de pedal (sin tocar la tapa)

Si usas pañuelos de tela lávalos con agua y detergente o jabón.



Si no cuentas con pañuelos estornuda en el ángulo del codo.

Siempre lávate las manos después.



# III. CONSERVA LA DISTANCIA

Reduce el tiempo que pases en lugares concurridos, así disminuye la probabilidad de estar en contacto con personas enfermas

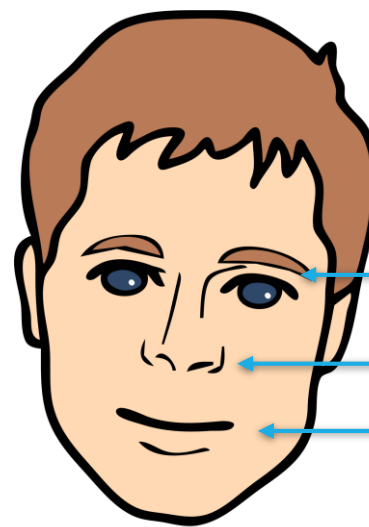
Mantén una distancia de un metro (mayor a la longitud del brazo) de personas que tosan y estornuden



Evita saludar de mano o de beso.

## IV. EVITA TOCARTE LA CARA Y REALIZA LIMPIEZA

Limpia y desinfecta los objetos y las superficies que se tocan frecuentemente, usando un producto común de limpieza de uso doméstico (cloro) en rociador o toallita



En especial los ojos, nariz y la boca



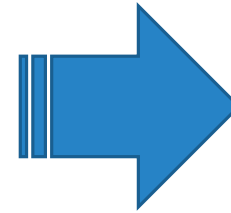
La mascarilla facial es  
útil si estás enfermo



Y es indispensable si estás al cuidado de un enfermo en  
casa o en el hospital

**V. UTILIZAR EQUIPO DE PROTECCIÓN PERSONAL,  
MASCARILLA FACIAL Y GANTES EN CASO DE TENER  
CONTACTO CON SECRECIONES Y OBJETOS CONTAMINADOS**

Permanece en casa si  
estás enfermo



Pero si tienes fiebre, tos y falta de aire o  
dificultad para respirar, busca atención médica

VI. ¿QUÉ HACER SI ESTÁS ENFERMO?



Lavado de manos



Etiqueta respiratoria



Evitar el contacto con personas  
enfermas

**LAS MEDIDAS  
HIGIÉNICAS  
BÁSICA  
APLICABLES A  
CUALQUIER  
SITUACIÓN**



# ARTÍCULOS QUE DEBES TENER

Productos para  
higiene de manos  
(alcohol gel al 70%)

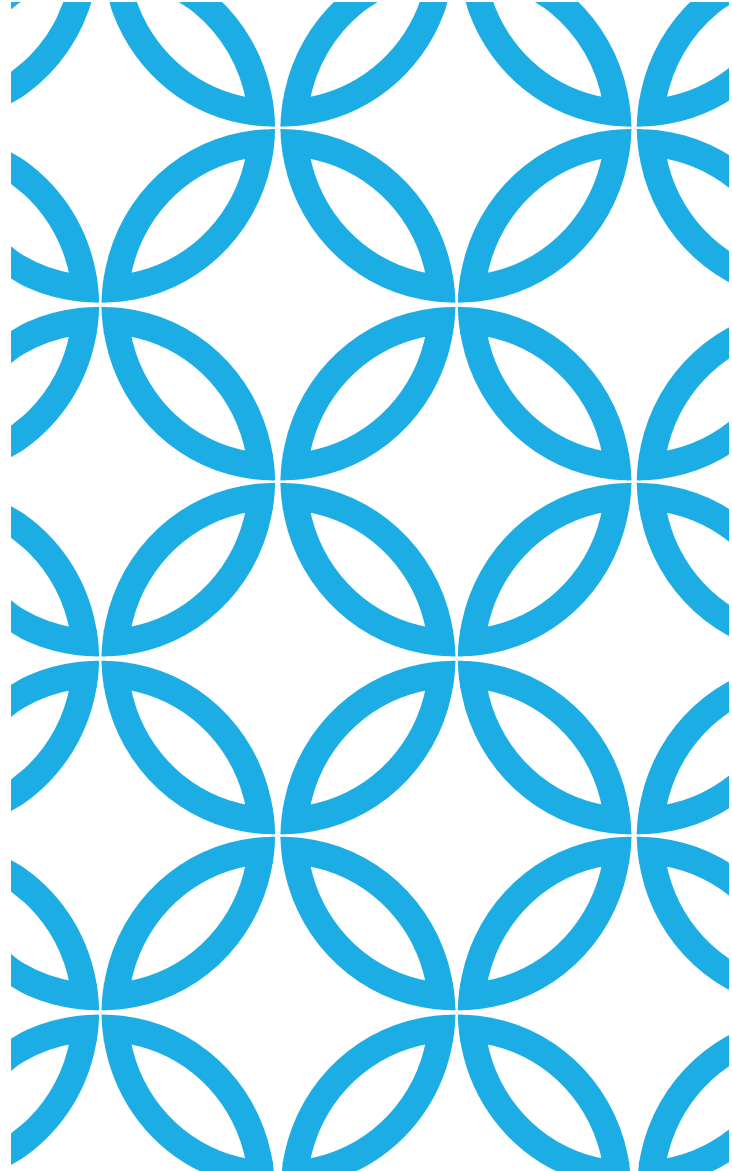
Pañuelos  
desechables

Termómetros

Mascarillas faciales  
(cubre bocas) en caso  
de que presentes  
síntomas respiratorios

No se recomienda el  
uso rutinario de  
cubre bocas en  
personas sanas

Bolsas de plástico  
resellables para  
depositar los  
desechos




# USO DE MASCARILLA FACIAL (CUBREBOCAS)

---

# ¿CUÁNDO PONERSE UNA MASCARILLA FACIAL?

- ❑ Si estás trabajando y presentas síntomas respiratorios
- ❑ Si estás en cercanía (menos de un metro) de una persona con síntomas respiratorios
- ❑ Si viajas a un país donde hay un brote de infección respiratoria aguda
- ❑ Si visitas unidades de salud con pacientes que tengan síntomas respiratorios

Antes de tocarla, lavarse las manos con agua y jabón si las manos están visiblemente contaminadas o utilizar alcohol gel al 70%



Revisa que la mascarilla no esté rota ni tenga agujeros.



Localiza la banda de metal que irá sobre la nariz, acomoda la mascarilla frente a tu cara.



Presiona la banda sobre la nariz para que se amolde y coloca el extremo inferior de la mascarilla hasta la barbilla.

# ¿CÓMO PONERSE UNA MASCARILLA FACIAL?

# ¿CÓMO QUITARSE LA MASCARILLA FACIAL?

Después de su uso, retire los elásticos atrás de las orejas, mientras mantiene la mascarilla lejos de su cara y ropa

Evite tocar superficies con la mascarilla

Deseche inmediatamente en un bote de basura con pedal (manos libres)

Lávese las manos después de tocar y tirar a la basura la mascarilla

Utilice alcohol gel al 70% , o bien lávese con agua y jabón

# BIBLIOGRAFÍA

Curso: WHO ePROTECT respiratory .

<https://openwho.org/courses/eprotect-acute-respiratory-infections/items/1gdNh9K9m1J6ddarQQ7eEK>

WHO: Infection Prevention and Control During Health Care When Novel Coronavirus (nCoV) Infection Is Suspected: Interim Guidance. WHO website. Updated January 25, 2020.

[https://www.who.int/publications-detail/infection-prevention-and-control-during-health-care-when-novel-coronavirus-\(ncov\)-infection-is-suspected-20200125](https://www.who.int/publications-detail/infection-prevention-and-control-during-health-care-when-novel-coronavirus-(ncov)-infection-is-suspected-20200125)

Coronavirus Disease 2019 (COVID-19)

<https://www.cdc.gov/coronavirus/2019-ncov/index.html>

